

A LASKA

THINK INSIDE THE BOX

MARKGRAFENDAMM 25

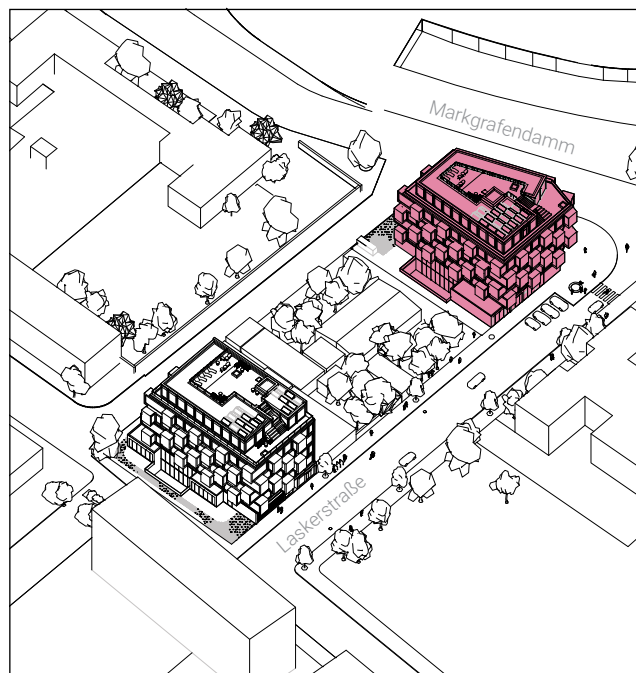
Einzelhandel im Erdgeschoss | von ca. 50–145 m²

Retail on the ground floor | from approx. 50–145 m²



Objekt Project	A LASKA – MARKGRAFEN
Adresse Address	Markgrafendamm 25, 10245 Berlin
Etage Floor	EG Ground floor
Fläche Space	von ca. 50 bis 145 m ² (flexibel)
Nutzung Use	Einzelhandel Retail

Besonderheiten Features	Nachhaltige Holz-Hybrid-Bauweise <i>Sustainable timber hybrid construction</i>
	Flexible Grundrissgestaltung <i>Flexible floor plan</i>
	Großflächige Fensterfronten <i>Large window fronts</i>
	Vielseitige Nutzungen möglich <i>Versatile uses are possible</i>
	Ausgezeichnete öffentliche Verkehrsanbindung <i>Excellent connection to public transport</i>



Lage Ihrer neuen Fläche
Location of your new space

Die Angaben dienen der allgemeinen Information und erfolgen ohne Gewähr.
Sie bilden keinen Bestandteil einer vertraglichen Vereinbarung. Änderungen bleiben vorbehalten.

*This information has been provided for general information only and without warranty.
It does not constitute part of any contractual agreement and is subject to change.*



Ein Projekt von

TROCKLAND®

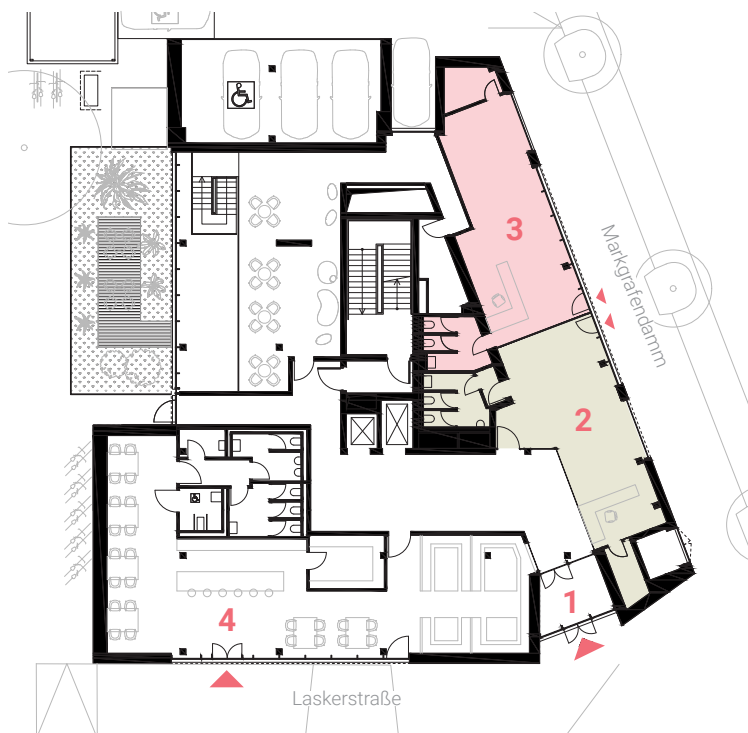
Viola Molzen | Letting & Project Sales Manager
v.molzen@trockland.com | +49 173 2582132

ERDGESCHOSS | NEW WORK & COMMUNITY

GROUND FLOOR

LASKA

- 1** Haupteingang
Main entrance
- 2** Einzelhandel 1 ca. 74 m²
Retail 1 approx. 74 m²
- 3** Einzelhandel 2 ca. 72 m²
Retail 2 approx. 72 m²
- 4** Café mit ca. 180 m²
Café with approx. 180 m²



Raumhöhe | *Ceiling height* ca. 4,10 m

Die in den Plänen und Zeichnungen dargestellte Möblierung und Raumaufteilung stellen nur einen Vorschlag dar und sind nicht Vertragsbestandteil. Bei den Flächenangaben handelt es sich um ca.-Angaben.

The furniture and room layout shown in the plans and drawings are only a suggestion and are not part of the contract. The areas indicated are approximate.



Ein Projekt von

TROCKLAND

Viola Molzen | Letting & Project Sales Manager
v.molzen@trockland.com | +49 173 2582132